

תשובות קיץ 006 2011

שאלה מספר 1 :

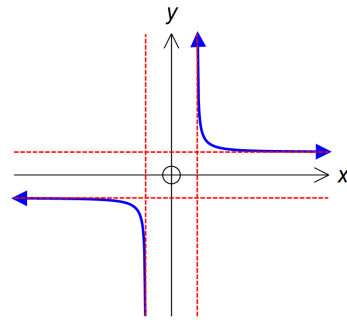
- א. פי 1.5.
 ב. 1) 6 מחשבוניים בשעה.
 2) 8 שעות.

שאלה מספר 2 :

- א. הוכחה.
 ב. הוכחה.

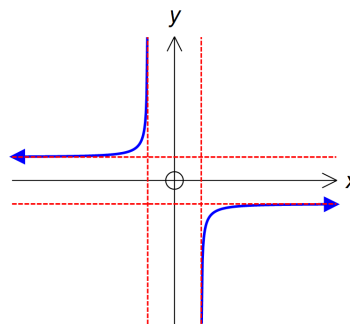
שאלה מספר 3 :

- א. 1) $a < x$ או $x < -a$.
 2) $x = a$, $x = -a$, $y = a$, $y = -a$.
 3) יורדת בכל תחום הגדרתה.
 4) אין נקודות חיתוך עם הצירים.
 ב. 1)



עבור $a > 0$

(2)



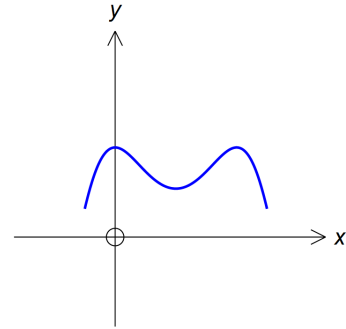
עבור $a < 0$

- ג. 1) $x = a$, $x = -a$, $y = 0$, $y = -2a$.
 2) $0 < g(x)$ או $g(x) < -2a$.

שאלה מספר 4 :

א. $\min(-0.5, 0.315)$, $\max(0, 1)$, $\min(1, 0.54)$, $\max(2, 1)$, $\min(2.5, 0.315)$

ב.



ג. $S = 0.92$

שאלה מספר 5 :

א. 3 ס"מ.

ב. $BD = \sqrt{36 \sin^2 \alpha + 81 \sin^2 \beta - 108 \sin \alpha \sin \beta \cos(\alpha + \beta)}$

ג. הוכחה.