

תשובות 006 מועד קיץ תש"ע 2010

1. א. $\frac{5}{4}$

ב. I: 9 שעות

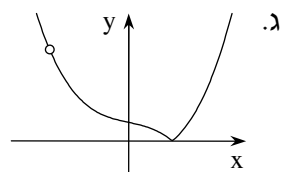
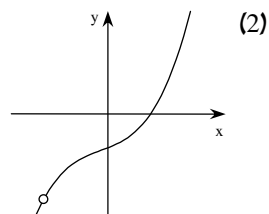
II: 7.2 שעות

2. א. הוכחה

ב. הוכחה

3. א. $S = \frac{3}{2}$

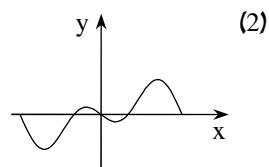
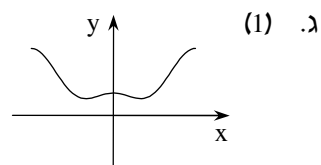
ב. (1) עולה לכל x כאשר $x \neq -2$



4. א. (0,1)

ב. מקסימום מוחלט: $(-\pi, 3)$, $(\pi, 3)$

מינימום מוחלט: $(-\frac{\pi}{3}, \frac{3}{4})$, $(\frac{\pi}{3}, \frac{3}{4})$



(3) $\frac{1}{2}$

ד. $a = 1$

5. א. הוכחה (לפי משפט פיתגורס)



ב. הוכחה (לפי משפט הקוסינוס)

ג. $S_{ABM} = \frac{1}{2}bd \tan \alpha$ (1)

ד. $S_{ABCD} = \frac{1}{2}bd \tan \alpha \cdot \frac{d+b}{d-b}$