

שאלון 007 קיץ 2009 מועד ב'

**1. תשובה מספר 1.**

א.  $\frac{x^2}{3} - \frac{y^2}{0.75} = 1 \Rightarrow 3x^2 - 4y^2 = 3$

ב.  $x \leq -\sqrt{3}$  או  $x \geq \sqrt{3}$

ג.  $(10, -\sqrt{22}), (-10, \sqrt{22})$

**2. תשובה מספר 2.**

א.  $m_{AB} = 7$

ב.  $BC: y = -\frac{1}{2}x - 4$

ג.  $y = 0$

**3. תשובה מספר 3.**

א.  $x + y + z - 3 = 0$

ב. 0.2 יח"נ

**4. תשובה מספר 4.**

א.  $z_2 = 2 - 2i$  (2)  $k = 3 + i$  (1)

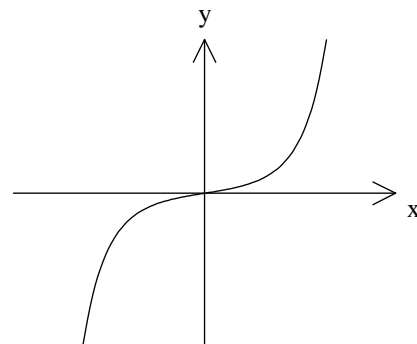
ב. הוכחה

**5. תשובה מספר 5.**

א. עולה לכל  $x$

ב. קעורה כלפי מטה  $x < 0$ , קעורה כלפי מעלה  $x > 0$

ג.



ד.  $a = \pm 1$



.ה

