



תשובות קיץ 806 2011

שאלה מספר 1 :

א. פי 1.5 .

ב. 7 שעות.

שאלה מספר 2 :

.0.07

שאלה מספר 3 :

א. $\frac{5}{6}p$.

ב. $p = 0.6$.

ג. $p = 0.25$.

ד. $p = 0.999$.

שאלה מספר 4 :

א. הוכחה.

ב. הוכחה.

שאלה מספר 5 :

א. הוכחה.

ב. הוכחה.

ג. $BO = 2R \sin \alpha$.

שאלה מספר 6 :

א. $R = 3$.

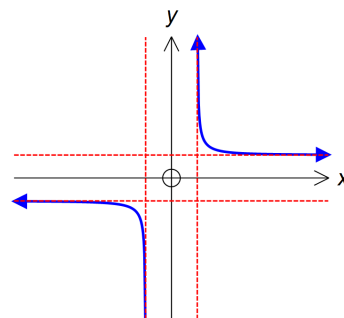
ב. $BD = \sqrt{36 \sin^2 \alpha + 81 \sin^2 \beta - 108 \sin \alpha \sin \beta \cos(\alpha + \beta)}$.

ג. הוכחה.

שאלה מספר 7:

- א. (1) $a < x$ או $x < -a$.
 (2) $x = a$, $x = -a$, $y = a$, $y = -a$.
 (3) פונקציה יורדת בכל תחומה.
 (4) אין חיתוך עם הצירים.

ב.

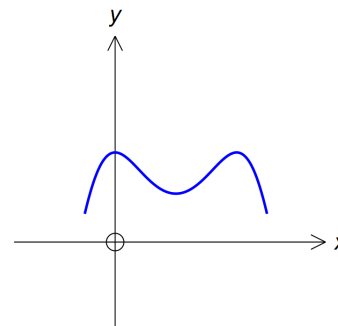


- ג. (1) $x = a$, $x = -a$, $y = 0$, $y = -2a$.
 (2) $0 < g(x)$, $g(x) < -2a$

שאלה מספר 8:

- א. $\min(-0.5, 0.315)$, $\max(0.1)$, $\min(1, 0.54)$, $\max(2, 1)$, $\min(2.5, 0.315)$

ב.



ג. $S = 0.92$

שאלה מספר 9:

$x = 0.402$