

**הצעת פתרון - בחינת הבגרות במתמטיקה**

קיץ 2014 - שאלון 804

הצעת הפתרון נכתבה על-ידי אסא קסלר, אמנון הרפז, אהרון חלה, אוהד ריטרבנד ואיתי הרטמן, מורים למתמטיקה בבתי הספר של קידום.

1. א. הוכחה

ב. מלון- נה  $y = 1800$  , טיסה- נה  $x = 3600$

2. א.  $y = 4$

ב.  $y = -2x + 16$

ג.  $B(-6,16)$

ד. (1) הוכחה.

(2) 36 יח"ש

3. א. (1) 0.4

(2)  $\frac{8}{15}$

ב. 0.33696

4. הוכחה.

5. א.  $AB = 1.532R$

ב.  $\sphericalangle COB = 160^\circ$

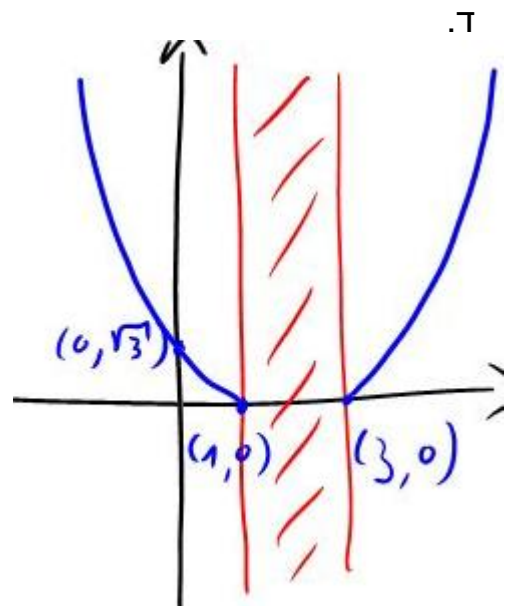
ג. (1)  $\sphericalangle ABD = 40^\circ$

(2)  $R = 2.87$  מ"ס

6. א.  $x \leq 1$  ,  $x \geq 3$

ב. חיתוך עם ציר x-  $(1,0)$  ,  $(3,0)$  , חיתוך עם ציר y-  $(0, \sqrt{3})$

ג. עליה:  $x \geq 3$  , ירידה:  $x \leq 1$



ה. אין חיתוך.

7. א. (1) תחום עליה:  $x > -2$ , תחום ירידה:  $x < -2$

(2) מינימום  $x = -2$

(3)  $f(x) = x^4 - 6x^2 + 8x + 14$

ב.  $(-2, -10)$   $(1, 17)$

8. א.  $h = 10 - x$

ב.  $x = 3$

ג. 33.125%