



הצעת פתרון – בחינת הבגרות במתמטיקה

קיץ 2013 – מועד ב' – שאלון 315, 35805

הצעת הפתרון הבחינה במתמטיקה נכתבה על-ידי צוות מורי המתמטיקה בבתי הספר של לחמן.

הפתרונות המופיעים בהצעת פתרון זו מובאים בתמצות בלבד. יש לפרט ולהרחיב כל אחד מהם

בהתאם לדרישות הבחינה.

פרק 1 סדרות, טריגונומטריה במרחב

שאלה מספר 1

א. $n + 61$

ב. $n^2 + 2n$ (1)

(2) 01

שאלה מספר 2

א. $\frac{a^3 \sqrt{\cos 2\alpha}}{2 \sin \alpha}$ או $0.5a^2 \sqrt{\frac{a^2}{\tan^2 \alpha} - a^2}$

ב. $\alpha = 24.09^\circ$

ג. 54.73°



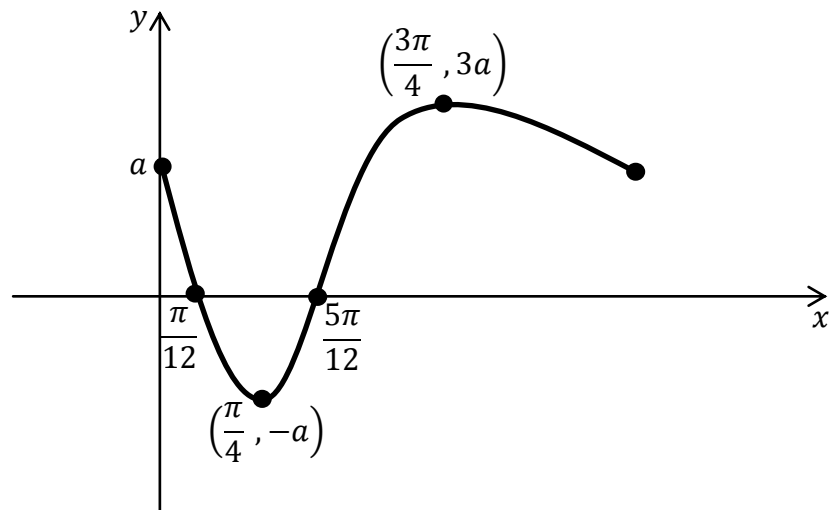
פרק 2 גדילה ודעיכה, חשבון דיפרנציאלי ואינטגרלי של פונקציות טריגונומטריות, פונקציות מערכיות ולוגריתמיות ופונקציות חזקה

שאלה מספר 3

א. $b = a$

ב. $(0, a)$, $(\frac{5\pi}{12}, 0)$, $(\frac{\pi}{12}, 0)$

ג. (2) נקודת מקסימום מוחלט - $(\frac{3\pi}{4}, 3a)$. נקודת מינימום מוחלט - $(\frac{\pi}{4}, -a)$



ד.

שאלה מספר 4

א. כל x

(2) $(0, 0)$

(3) נקודת מינימום - $(0, 0)$

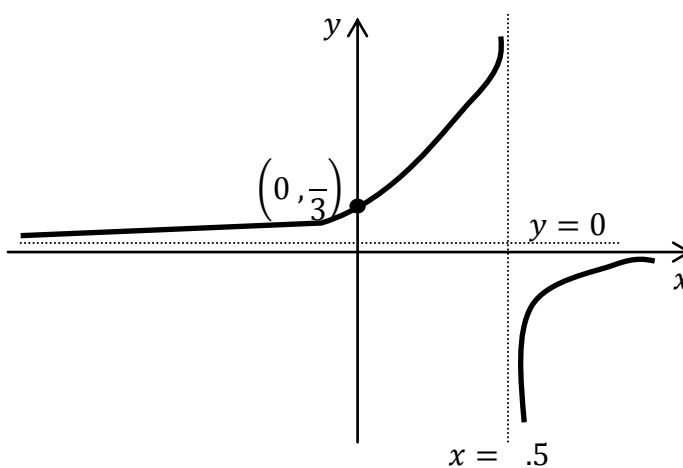
ב. $(0.69, 9)$

ג. II



שאלה מספר 5

- א. $x \neq .5$
- ב. תחום עליה: $x \neq 1.5$. תחום ירידה: אין.
- ג. אסימפטוטה אפקית: $y = 0$. אסימפטוטה אנכית: $x = 1.5$.
- ד. $(0, \frac{2}{3})$
- ה.



ג. 099.