



## תשובות שאלון 003 במתמטיקה

חורף 2012

מוגש ע"י: אלברט זיקרי ושלמה שמש

בעזרתם של ריטרבנד אוהד, ארביב עמוס, אברגיל עמי, שטולבך אירית, פלד אולגה,

מליאנקר נירית, קדוש מאיר

### שאלה מספר 1

א. 120 ש"ח

ב. 20 שולחנות

### שאלה מספר 2

א. (1)  $M(-1,5)$ ,  $B(4,0)$ ,  $A(-6,0)$

(2)  $D(-6,10)$ ,  $C(4,10)$

ב. (1)  $y = -x + 4$

(2)  $S = 20$  יח"ש

### שאלה מספר 3

א.  $a = 16$

ב.  $x \neq 0$

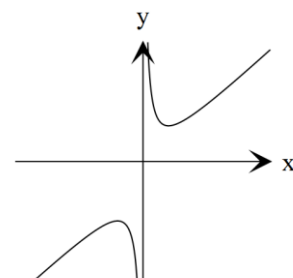
ג. אין חיתוך עם הצירים

ד.  $\text{Max}(-4, -10)$ ,  $\text{Min}(4, 6)$

ה. תחומי עלייה:  $x < -4$  או  $x > 4$

תחומי ירידה:  $-4 < x < 0$  או  $0 < x < 4$

ו.





**שאלה מספר 4**

א.  $y = 12x - 12$  (1)

(2)  $(1, 0)$

ב.  $S_1 = S_2 = 6$

**שאלה מספר 5**

א.  $x = 1$

ב.  $S = 1$  יח"ש

**לנבחנים מותאמים בלבד - שאלה מספר 6**

א.  $a = 6$

ב.  $x_{\text{MIN}} = -3$

ג.  $y = 3x^2 + 8x + 20$